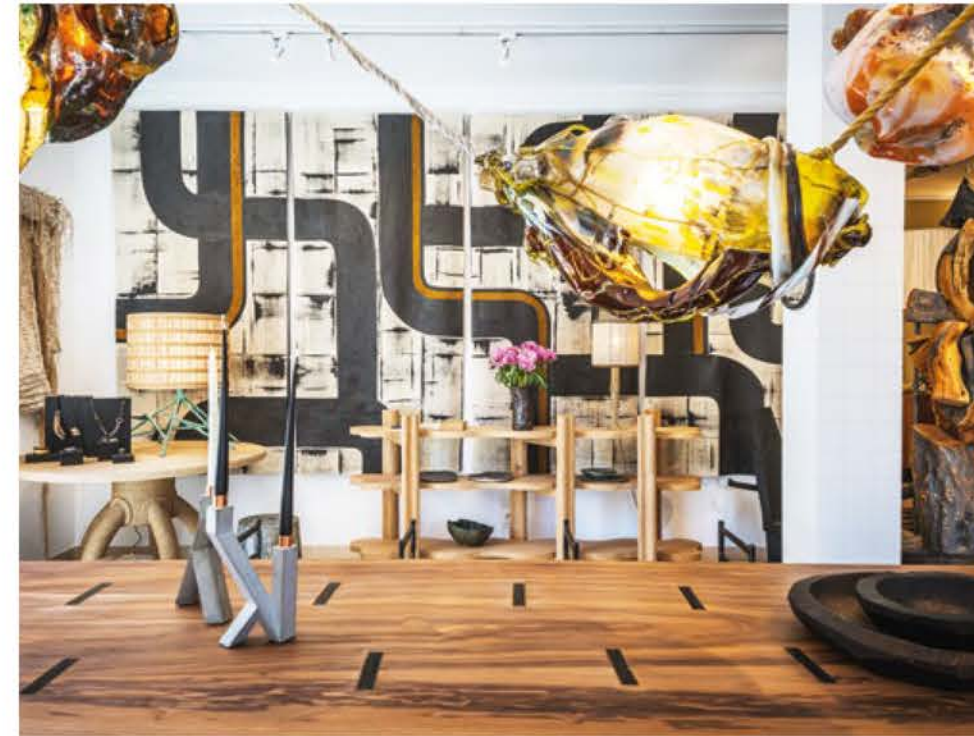


LA POÉSIE DU NATUREL



« Cette saison, le renouveau de la galerie passe par trois artistes dont le travail me touche particulièrement : l'artiste designer textile Marie-Isabelle Poirier-Troyano, le plasticien Jean Grisoni et le graveur, peintre et sculpteur Patrick Fossey. Chacun d'entre eux a créé pour la galerie des œuvres qui trouvent toute leur place au côté des personnalités fétiches avec lesquelles je travaille depuis plusieurs années : Christian Caulas, Olga Engel, Christian Astuguevieille, Coralie Bonnet, Thomas Duriez, Tal Lancman et Maurizio Galante, Perrine Rousseau ou encore Maria Koshenkova... Je n'ai pas de matériau de prédilection ni d'idées préconçues, le travail du bois m'intéresse autant que celui du verre ou que la technique du bronze à l'antique. Les matières martelées, les fibres naturelles donnent également de très beaux objets dont la praticité et la fonctionnalité sont aussi importantes à mes yeux que l'esthétique. Tous contribuent à constituer un univers de décoration exceptionnel. »

READ IN
ENGLISH
P. 227

Incontournable des grands salons internationaux – Design Miami Basel, PAD, Art + Design NYC – la galerie Armel Soyer a choisi d'ancrer sa nouvelle exposition sur le sol méditerranéen pour lui rendre hommage. *Mediterraneum* met à l'honneur des artistes puisant leur inspiration dans le paysage méditerranéen. La première, Marie-Isabelle Poirier-Troyano manie le fil et le tissu pour réinterpréter la technique du shibori. Pour la galerie, elle a créé un miroir et un fauteuil paysage entièrement brodé. De son côté, Jean Grisoni a associé bronze martelé et fusain sur papier marouflé pour concevoir des œuvres et meubles empreints de brutalité poétique. Patrick Fossey travaille quant à lui la matière compacte, associe lignes, formes et volumes, et joue avec les contrastes de couleur pour créer un mouvement élégant et inattendu. Enfin, les artistes marseillais Carlès & Demarquet proposent une table basse anémone en érable blanchi aux motifs sculptés inspirés des fonds marins. Une sélection d'œuvres singulières, nobles, rares.

GALERIE ARMEL SOYER

Design et arts
décoratifs
du XXI^e siècle
armelsoyer.com

Saint-Tropez
14, rue Joseph-Quaranta
83990 Saint-Tropez

Megève
36, rue Saint-François
74120 Megève

@armel.soyer
@armelsoyersainttropez
fb.com/galerie-armel-soyer

