

VALLAT

BÂTISSEUR D'ÉMOTIONS



Thierry Martenon ARTISTE Noé Duchaufour-Lawrance DESIGN *Capri*, la passion solide
comme un roc TALENT Le fauteuil Kangourou ICÔNE L'art, s'expose chez soi COLLECTION
Le chef Philippe Conticini RECETTE *Land Rêvé* AUTOMOBILE Plaisir au coin du feu SÉLECTION

L'ART S'EXPOSE chez soi

Art on display at home



FAUTEUIL-SCULPTURE

Oeuvre d'art en bronze, procédé de moulage à la cire perdue. Édition limitée à huit exemplaires.

Work of art in bronze, casting process with lost wax. Limited edition of eight pieces.

© Pinto

01. PINTO X PILATI SE JOUENT DES CODES PINTO X PILATI PLAY WITH CODES

L'agence d'architecture d'intérieur et de décoration *Pinto* signe une collection de mobilier avec le styliste italien Stefano Pilati, connu pour son travail à la tête des plus grandes maisons de mode. Cette collaboration autour de canapés et fauteuils en rotin, à l'apparente simplicité, expérimente des effets de drapé et le tombé naturel de tapis en paille ou en jacinthe d'eau. Le résultat est une série de pièces fortes et sculpturales.

Interior design and decoration agency *Pinto* has created a furniture collection in conjunction with Italian designer Stefano Pilati, known for his work at the head of the most famous fashion houses. This joint venture featuring seemingly simple rattan sofas and armchairs experiments with draped effects and the natural fall of straw or water hyacinth rugs. The result is a series of strong, sculptural pieces.

www.pinto.design

02. ARMEL SOYER, LA GALERISTE DE RÉFÉRENCE S'IMPOSE AUSSI DANS LES ALPES OUTSTANDING GALLERY OWNER ARMEL SOYER MAKES HIS LATEST MARK IN THE ALPS



© Armel de Soyer

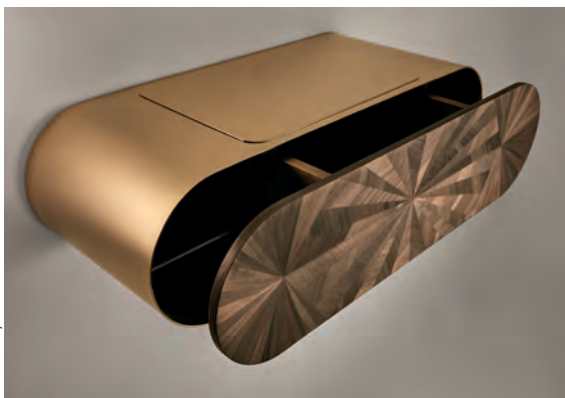
Armel Soyer continue d'inscrire dans le paysage alpin une trace conséquente avec sa nouvelle adresse dans la partie piétonne de Megève. Armel Soyer continues to make her mark on the Alpine landscape with her new location in Megève's pedestrian zone.

Armel Soyer continue d'inscrire dans le paysage alpin une trace conséquente avec sa nouvelle adresse au cœur de la partie piétonne de Megève. C'est à nouveau un lieu plein d'esprit qu'elle investit : une ancienne demeure de 170 m² marquée par le plus inspiré des architectes de montagne du début du XX^e siècle, Henry Jacques Le Même, qui en avait dessiné les façades et l'intérieur en 1945. Un écrin légitime pour celle qui défend depuis presque dix ans le design et les arts décoratifs du XXI^e siècle. À (re)découvrir.

Armel Soyer continues to make her mark on the Alpine landscape with her new location in Megève's pedestrian zone, once again entering a place imbued with a distinctive spirit. This historical 170 sqm residence bears the imprint of one of the most inspiring early 20th century mountain architects: Henry Jacques Le Même, who designed the facades and interior in 1945. A rightful setting for the woman who has been advocating 21st century design and decorative arts for almost a decade and well worth (re)discovering.

www.armelsoyer.com

© Jérémy Josselin



03. LE DUO MYDRIAZ ATTISE LA CURIOSITÉ THE MYDRIAZ DUO AROUSE CURIOSITY

Jennifer Midoz et Malo du Bouëtiez, à la tête de *Mydriaz*, proposent des ensembles raffinés alliant le laiton à d'autres matériaux nobles. Élégance, équilibre et harmonie sont au cœur de leurs préoccupations esthétiques. Véritables œuvres d'art dans lesquelles s'incarnent le souffle et l'esprit de la marque, ce sont des pièces uniques ou de petites séries qui captent le regard et attisent la curiosité, à l'image de la console Nova ou du guéridon Liquide.

Jennifer Midoz and Malo du Bouëtiez, at the head of *Mydriaz*, propose sophisticated sets combining brass with other noble materials. Elegance, balance and harmony are at the heart of their aesthetic concerns. These are true works of art that embody the spirit of the brand as unique pieces or small series that catch the eye and arouse curiosity, such as the Nova console or the Liquid pedestal table.

www.mydriaz-paris.com

© Jérémy Josselin



© Antoine Lippens / Adagp Paris



© Antoine Lippens / Adagp Paris



04. SIMONE PHEULPIN RÉVÈLE L'ARCHITECTURE INTÉRIEURE DE SES CRÉATIONS SIMONE PHEULPIN REVEALS THE INNER ARCHITECTURE OF HER CREATIONS

Des kilomètres de coton brut et des milliers d'épingles sont nécessaires pour donner naissance à ces structures d'apparence naturelle. Un an après une exposition personnelle au musée des Arts décoratifs de Paris et à l'occasion de la réédition de la monographie de l'artiste, la galerie Maison Parisienne et Artcurial s'associent pour une vente exclusive de digigraphies du 1^{er} au 24 décembre 2022.

Kilometers of raw cotton and thousands of pins are needed to create these natural-looking structures. A year after her solo exhibition at the *Musée des Arts Décoratifs* in Paris and on the occasion of the re-edition of the artist's monograph, the *Maison Parisienne* gallery and Artcurial are joining forces for an exclusive sale of digigraphies® from 1 to 24 December 2022.

www.maisonparisienne.fr