

# *Vivre* CÔTÉ PARIS

N° 41 • OCTOBRE - NOVEMBRE 2015 • www.cotemaison.fr

VENT DE CULTURE  
EN 30  
RENDEZ-VOUS

L'APPARTEMENT  
SERPENT  
D'UN COLLECTIONNEUR

ISABELLE  
CARRÉ  
VISITE D'UN JARDIN  
MOSAÏQUE

QUI EST MONSIEUR  
CHAT?

LA BOHÈME  
DE ROSITA  
MISSONI

UN GRAND  
APPEL  
D'ART

alticemedia

M 03015 - 41 - F: 6,00 € - RD



FRANCE MÉTROPOLITAINE € 6 / DOM € 7,2 / BEL € 7 / CH FS 12 / A € 9 / CAN \$ can 10,50 / D € 9 /  
ESP € 7 / GR € 7 / IT € 7 / LUX € 7 / MA MAD 80 / NL € 9 / PORT cont € 7 / TOM CFP 1200 / USA \$ 10,5

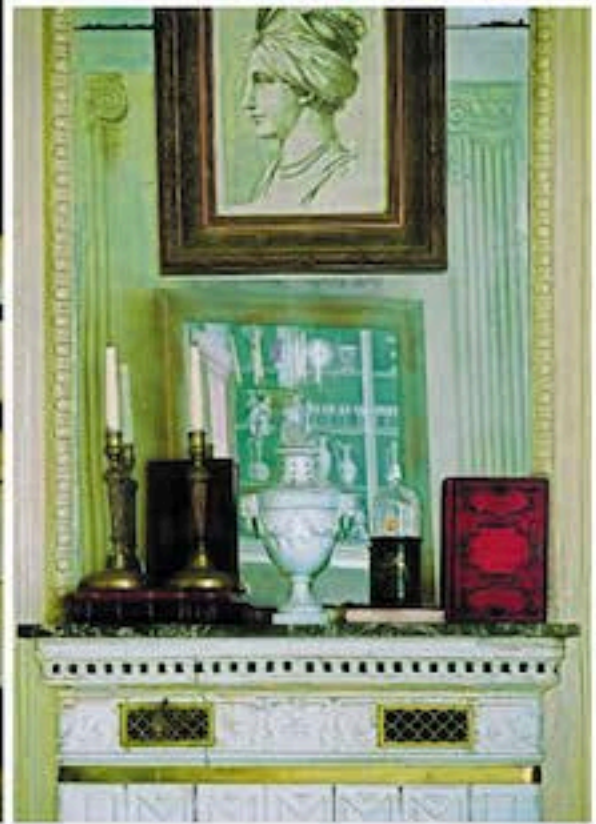
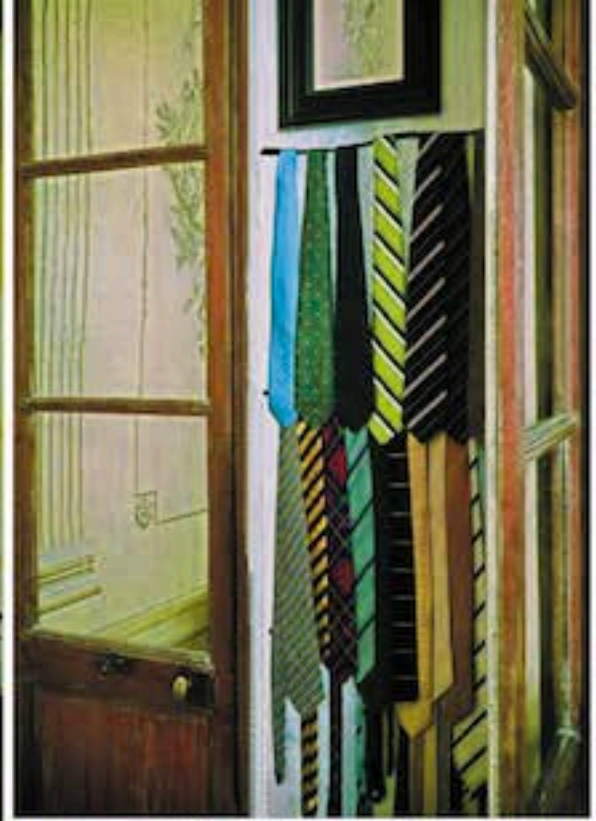
Page de gauche, vue de l'entrée, échappée sur la cuisine où se tient Frantz Wehrlé et perspective vers le salon en boiseries XVIII<sup>e</sup>. Le pilastre en trompe-l'œil et la restitution du médaillon, au fond, ont été réalisés par Frantz Wehrlé. Dessus de porte en bas-relief de terre cuite du sculpteur Clodion. Enceinte faux marbre "Planet Carrara", Elipson, par Maurizio Galante et Tal Lancman. La harpe achetée chez Drouot appartenait à la célèbre artiste Marielle Nordmann.  
Page de droite, portrait d'Alexandre d'Oriano devant un décor créé par Frantz Wehrlé sur les placards de la cuisine.

# D'ART & d'illusions

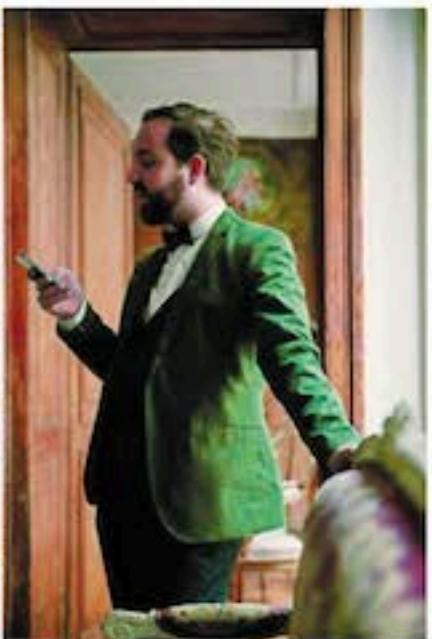
Le peintre en décor Frantz Wehrlé et l'art-thérapeute Alexandre d'Oriano ont fait de ce rendez-vous XVIII<sup>e</sup> un espace de travail très particulier. Culture, histoire et littérature nourrissent les facéties délicieuses de ce duo talentueux.

PAR CAROLINE CLAVIER. PHOTOS NICOLAS MILLET.





Page de gauche, en haut à gauche, dans l'entrée, le sol est en pierre d'origine, au-dessus des portes miroir le décor en grisaille sur fond or néoclassique est inspiré d'un appartement suédois. À droite, l'une des portes cache une collection de cravates. Le poêle prussien Sarreguemines d'origine est resté en place. En bas, série de portraits du peintre décorateur Frantz Wehrlé et de l'art-thérapeute Alexandre d'Oriano. Page de droite, dans le grand salon en boiseries XVIII<sup>e</sup> décapées et parquet Versailles, une table basse en marbre rouge de Saint-Pons réalisée par Pierre Gonalons, collection "Palais", galerie Armel Soyer, fauteuil "Louis XV goes to Sparta" en faux marbre, Cerruti Baleri, et enceinte sans fil "Planet Carrara", Elipson, l'ensemble par Maurizio Galante et Tal Lancman. Lustre montgolφιère et baromètre lyre chinois. Portrait médaillon d'après Greuze.



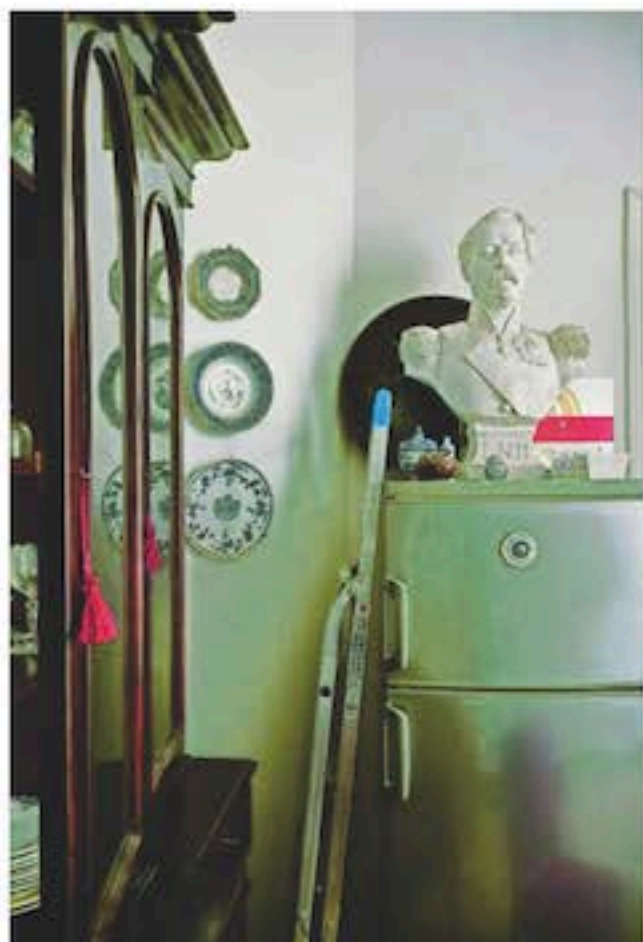
Un fauteuil en trompe-l'œil  
et une table en vrai marbre  
de Saint-Pons jouent sur l'illusion



Un décor de gravures, recomposé et appliqué sur du vinyle adhésif, habille les placards de la cuisine

Page de gauche, en haut à gauche, sur le réfrigérateur Electrolux un buste de Napoléon III trône avec majesté. À droite, le décor du pilastre dans l'entrée, réalisé par Frantz Wehrlé, se superpose avec celui des placards de la cuisine dans le fond.

Page de droite, les ornements de la cuisine ont été conçus à partir d'un motif de gravures de l'Exposition universelle de 1867.





## Un piano Pleyel et une œuvre contemporaine, en duo noir et blanc, rythment les boiseries XVIII<sup>e</sup>

**L**ci on se met au travail sur fond de boiseries, d'ornements, d'élégance. À l'inverse de ceux qui installent leurs bureaux dans des lieux minimalistes, ces deux-là ont fait le choix de l'histoire et du vécu de ce bel appartement XVIII<sup>e</sup> pour y mener de concert leurs activités respectives. Construits sur le terrain de l'hôtel de Saint-Pouange sous la houlette du marquis de Chabanais, par chance, les murs de cette maison ont gardé les stigmates d'origine. Du grand style, intact, qui n'est pas pour déplaire à ces deux compères sous le charme exactement de la découverte des lieux.

### Coworking version XVIII<sup>e</sup>

Un endroit idéal, rêvé, pour ces dandys en quête d'un appartement à partager pour y travailler et recevoir clients et patients. Une formule coworking version XVIII<sup>e</sup> et parquet Versailles, sur fond de lyrisme et d'humour. Diplômé de la prestigieuse école de peinture décorative Van Der Kelen de Bruxelles, Frantz Wehrlé perpétue l'art ornemental. Selon des techniques anciennes, il réalise fresques, panoramiques, chinoiseries, puisant ses sources parmi les œuvres d'Antoine Watteau ou encore de François Boucher. Dont le fils Juste Nathan n'est autre que le décorateur des lieux. Belle aubaine pour Frantz qui en a fait son terrain de jeu favori, restituant les médaillons peints disparus, recomposant les dessus-de-porte. Une parfaite démonstration de son savoir-faire in situ qui fait le bonheur de ses clients, comme ceux du cinéma – il réalise actuellement

le décor pour l'adaptation du roman d'Henry James *Les Papiers d'Aspern* – ou encore du monde du livre dont il illustre les pages comme celles des éditions Connaissances et Mémoire. À ses côtés, Alexandre d'Oriano, diplômé des Beaux-Arts de Paris et de la faculté de Médecine de Poitiers a fondé ici le cabinet d'Art-thérapie Paris. Organiste, pianiste et écrivain, à la tête du cercle Anna de Noailles, consacré à l'union des arts autour de la poésie et dédié aux femmes auteurs, Alexandre y soigne les troubles de ses patients grâce à la stimulation intelligente de l'émotion et de la création. Mais sûrement tout autant grâce à sa joie et son humour, faits de lecture à voix haute, de déclamations jubilatoires, d'échanges rares et de moments de musique, porteurs d'apaisement et d'équilibre.

### Le jeu du vrai et du faux

Car l'humour est aussi dans les murs et l'esprit des lieux. Le talent n'interdit pas le second degré. Se jouant du vrai et du faux, du sérieux et du grave, le décor s'amuse comme un pied de nez à l'histoire. Faux et vrai marbres, le fauteuil en tissu de Maurizio Galante courtise la table de Pierre Gonalons, les placards Ikea de la cuisine se drapent de gravures de l'Exposition universelle de 1867, un buste de Napoléon III pavoise sur le réfrigérateur Electrolux. Le clin d'œil est partout, donnant à ce décor historique une aura contemporaine et un grand coup de frais.

Frantz Wehrlé. [frantzwehrle.com](http://frantzwehrle.com)

Alexandre d'Oriano. [cabinetdartherapie.com/tag/alexandre-doriano](http://cabinetdartherapie.com/tag/alexandre-doriano)



**Ci-contre**, dans un deuxième salon, piano de concert Pleyel. Sur la cheminée "Emballéments", une grande œuvre de l'artiste Géraldine Cario, en dessous un écran pare-feu en forme de lyre, époque Biedermeier. En bas, portraits d'Alexandre d'Oriano. Au milieu, focus sur l'œuvre de l'artiste Géraldine Cario représentée par la galerie Laure Roynette.







La bibliothèque se dévoile dans l'encadrement de la porte comme un décor en trompe-l'œil.



#### LES ADRESSES DE FRANTZ WEHLÉ ET D'ALEXANDRE D'ORIANO

**Pour ses découvertes et ses surprises comme une caverne d'Ali Baba.**

HÔTEL DES VENTES, 9, rue Drouot, 75009.  
Tél. 01 48 00 20 20 et drouot.fr

**Pour ses sélections design du XXI<sup>e</sup> siècle dont le travail de Pierre Gonalons.**

GALERIE ARMEL SOYER, 19, rue Chapon, 75003.  
Tél. 01 42 55 49 72 et armelsoyer.com

**Pour ses articles de beaux-arts et sa boutique de papiers et d'écriture.**

LAVRUT, 52, passage Choiseul, 75002.  
Tél. 01 42 96 95 54 et adam-lavrut.com

**Pour des cadeaux personnalisés, ses livres, œuvres uniques.**

L'ÉCRIVAIN ET PEINTRE CHANTAL AUBIN,  
chantalaubin.com

**Pour ses senteurs démodées et ses eaux de Cologne artisanales**

SOUS LE PARASOL, une parfumerie années 1950.  
75, boulevard de Sébastopol, 75002.  
Tél. 01 42 36 74 95 et sousleparasol.fr

**Pour son moka d'Éthiopie extraordinaire.**

CAFÉ VERLET, 256 rue Saint-Honoré, 75001.  
Tél. 01 42 60 67 39 et verlet.fr

Page de gauche, en haut à gauche, Frantz Wehrlé à l'œuvre dans son atelier. Au milieu, détail d'un décor de chingiserie réalisé par ses soins. À droite, bric-à-brac de broches et différents outils de travail. En bas, échappée sur la bibliothèque.

Page de droite, portrait de Frantz Wehrlé devant un buste de Madame du Barry par Augustin Pajou.



+ d'appartements sur [cotemaison.fr](http://cotemaison.fr)